

PROTECTING
YOUR MOBILE WORLD



Agility

tablet system

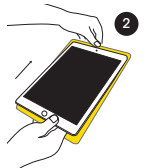
Installation Instructions

Notice D'installation / Instrucciones De Instalación

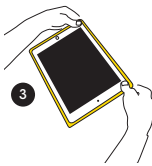
SHELL / COQUE / REVESTIMIENTO



1. Align tablet buttons and ports with Shell openings
Alignez les boutons et les ports de la tablette avec les ouvertures de la coque
Alinee los botones y puertos de la tablet con las aberturas del revestimiento



2. Slide top of tablet into top of Shell
Faites glisser le haut de la tablette dans le haut de la coque
Deslice la parte superior de la tablet en la parte superior del revestimiento



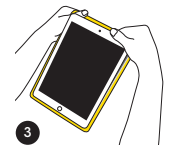
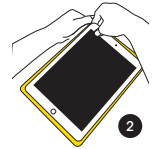
3. Wrap each top corner of Shell around tablet and continue around edges until tablet is completely surrounded by the Shell
Emboîtez chaque coin supérieur de la coque avec la tablette, puis les bords, jusqu'à ce que la coque enveloppe complètement la tablette
Rodee cada esquina superior del revestimiento alrededor de la tablet y continúe alrededor de los extremos, hasta que la tablet esté completamente rodeada del revestimiento

4. Confirm all edges of Shell are on face of tablet and all ports and buttons line up
Assurez-vous que tous les bords de la coque recouvrent les bords de la tablette et que tous les ports et boutons sont alignés

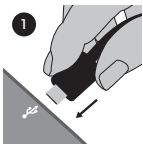
Confirme que todos los extremos del revestimiento están mirando a la tablet y que todos los puertos y botones están alineados

Remove Shell / Pour La Retirer / Para Extraerlo

1. Release top corner of Shell away from tablet
Séparez le coin supérieur de la coque du coin de la tablette
Separe la esquina superior del revestimiento de la esquina de la tablet
2. Pull Shell away from tablet to next corner
Continuez sur la longueur en séparant la coque de la tablette jusqu'au coin suivant
Siga a lo largo del extremo separando el revestimiento de la tablet y hacia la siguiente esquina
3. Release next corner, repeating until tablet is free from Shell
Séparez le coin suivant, et répétez l'opération jusqu'à complètement extraire la tablette de la coque
Separe la siguiente esquina, repitiendo hasta que la tablet ya no tenga revestimiento



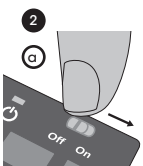
KEYBOARD PORTFOLIO / ÉTUI PORTEFEUILLE POUR CLAVIER AGILITY / CARTERA DE TECLADO AGILITY



1. Charge keyboard
Chargez le clavier
Carga del teclado

- a. Plug included USB cable into keyboard and power source
Branchez le câble USB fourni dans le clavier et à la source d'alimentation
Conecte el cable USB incluido al teclado y a la fuente de alimentación

- b. Charge a minimum of one hour
Chargez au moins pendant une heure
Cargue un mínimo de una hora



2. Pairing (not tablet specific)
Appariement (non spécifique de la tablette)
Emparejamiento (no es específico de la tablet)

 - a. On keyboard: slide switch to "on" position
Sur le clavier : positionnez l'interrupteur sur « on »
En el teclado: deslice el botón a la posición 'on'
 - b. On tablet: navigate to settings
Sur la tablette : allez dans les réglages
En la tablet: navegue hasta los ajustes

- c. On tablet: turn on Bluetooth
Sur la tablette : activez le Bluetooth
En la tablet: encienda el Bluetooth
- d. On keyboard: press 'fn + 9' keys until Bluetooth Smart indicator flashes
Sur le clavier : appuyez sur les touches « fn + 9 » jusqu'à ce que le témoin Bluetooth Smart clignote
En el teclado: pulse las teclas 'fn + 9' hasta que el indicador de Bluetooth Smart parpadee
- e. On tablet: select 'OtterBox Keyboard' from list
Sur la tablette : sélectionnez « OtterBox Keyboard » dans la liste
En la tablet: seleccione 'OtterBox Keyboard' (Teclado OtterBox) en la lista
- f. On tablet: enter code showing in popup message
Sur la tablette : saisissez le code affiché dans le message contextuel
En la tablet: introduzca el código que aparecera en un mensaje emergente
- g. Tablet indicates successful connection
La tablette indique que la connexion s'est réalisée correctement
La tablet indica que la conexión se realizó con éxito

